

NOUDJE

Hier is Noud van wol. Een geluks popje dat precies Noud lijkt. Ik heb mijzelf ook maar gebreid, om hem gezelschap te houden...

Materiaal

Restjes wol van gelijke dikte in de volgende kleuren: Rood en glanzend wit voor het jasje. Vaalblauw voor de broek. Paars voor de riem. Lichtblauw, grijs, en lichtbruin voor de muts. Donkerblauw of zwart voor de schoenen. Lichttroze voor het gezicht. Vulling: synthetische vulling voor speelgoedbeesten. Watten of restjes vossen van los geweven stof kan ook als je niets in huis hebt. Goed fijn knippen zodat het zich mooi voegt. Breinaalden nummer 2 of 2,5 zonder knop, 3 stuks. (Het is belangrijk dat je een dicht breiwerkje krijgt, waar de vulling niet doorheen schemert als je het strak vult. Daarom kiezen we flink dunnere naalden dan officieel bij de wol hoort.) Voor het gezichtje borduurzijde in rood, zwart en blauw. Een maasnaald.

Werkwijze

Lijf: Zet 27 steken op met donkerblauw. Kantsteek: neem aan het begin van de naald telkens de eerste steek over op de andere naald zonder hem te breien. Brei volgens telpatroon A in tricotsteek (dat is recht breien aan de voorkant en averechts aan de achterkant). De 26^e en 27^e naald van grijze wol beide recht breien. De onderste van de muts krijgt zo een ribbel. Voor de muts brei je in de 36^e naald steeds iedere 3^e en 4^e steek samen. Daardoor minder je gelijkmatig verdeeld 7 steken. In het schema is het wit getekend, want er is een steek weg, er staat "2s" wat betekent 2 samen breien. In de 38^e naald iedere 2^e en 3^e steek, en in de 40^e naald iedere 1^e en 2^e samen breien. Draad na de laatste naald op 20 cm afknippen. Met maasnaald de draad tweemaal door de resterende 7 steken halen, stevig aantrekken. De achterkant van de muts er onzichtbaar mee dichtnaaien, afhechten. Maas het popje dicht met de los hangende breidraadjes in de juiste kleur, vul het, maas de onderkant dicht. **Capuchon:** Neem met rood in de genummerde steken 1 t/m 22 in rij 19 in schema A, 22 steken op. Rondom van voren via de achterkant weer naar



voren werken. Het handigst is dat op 2 breinaalden te doen en met een 3e naald te breien. Links in schema A staat 1 steek zonder nummer, die is weggefallen door het popje in elkaar te zetten, wat het lapje smaller maakt. Brei de capuchon volgens schema B in tricotsteek, de gladde kant buiten. In de 8^e, 10^e en 12^e naald twee steken samen breien op de aangegeven plaats. Verdeel na de laatste naald de steken gelijk over 2 breinaalden, de punten naar het midden. Vouw de capuchon binnenstebuiten, leg de breinaalden met de steken parallel tegen elkaar. Brei het werk dicht door steeds van beide naalden 1 steek op te pikken en die tot 1 steek samen te breien. Keer, en kant de overgebleven 8 steken af. Je kunt de capuchon wel breien voordat je het popje dichtnaait, maar dan komt de naad midden voor. **Afwerking:** Hecht loshangende draden af. Borduur de muts en kniestukken met siersteken als op de foto en maak er een kwast aan. Naai, door het hele lijf heen, de gele lijnen in schema A voor de contouren van broek en armen. Trek de steken goed aan. Stik het werk meerdere malen door zodat het goed in vorm komt. Rijg een draad door de steken rond de hals. Trek deze strak aan, en hecht af. Borduur het gezichtje fijntjes met borduurzijde volgens de foto.

Als het is gelukt, mail dan een foto via

knitting.madonna@gmail.com voor in de poppenkraam!



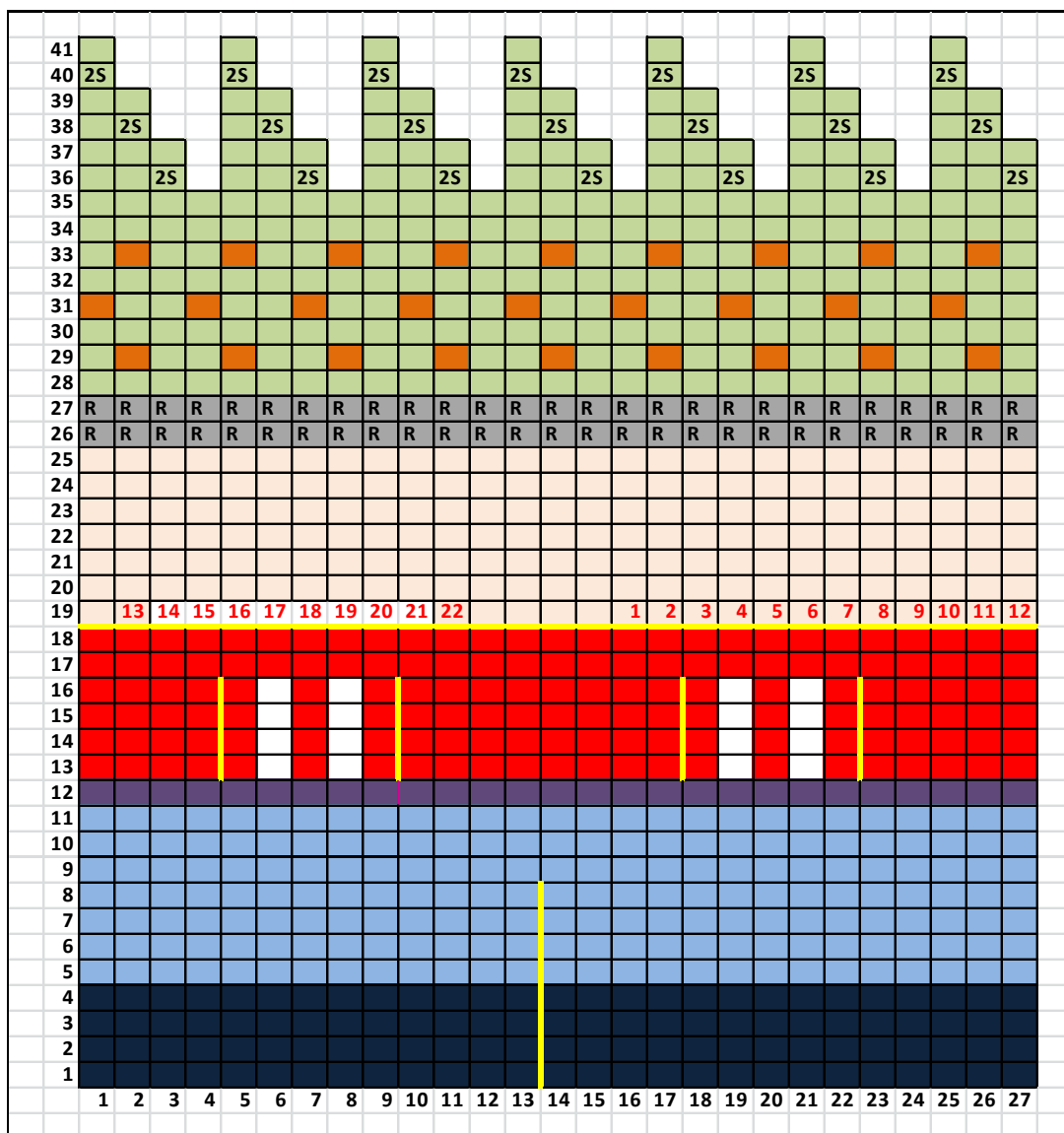
TIP: Onzichtbaar dichtnaaien

Het is belangrijk de popjes netjes in elkaar te zetten. Lelijke naden vallen direct op in klein werk. Als je kantsteken breit zie je extra langwerpige steken aan de uiterste zijkanten. Leg de dicht te naaien zijkanten tegen elkaar aan, goede kanten boven (je werkt dus aan de buitenkant van het popje). Neem *het verbindingslusje tussen de langwerpige kantsteek en de steek daarnaast* op, beurtelings aan de ene en aan de andere zijde van je naad. Zorg ervoor dat de kleuren van het lapje netjes aansluiten. Niet te hard aantrekken, houd de soepelheid van de naad gelijk aan die van het breiwerk. Zo krijg je onzichtbare naden.

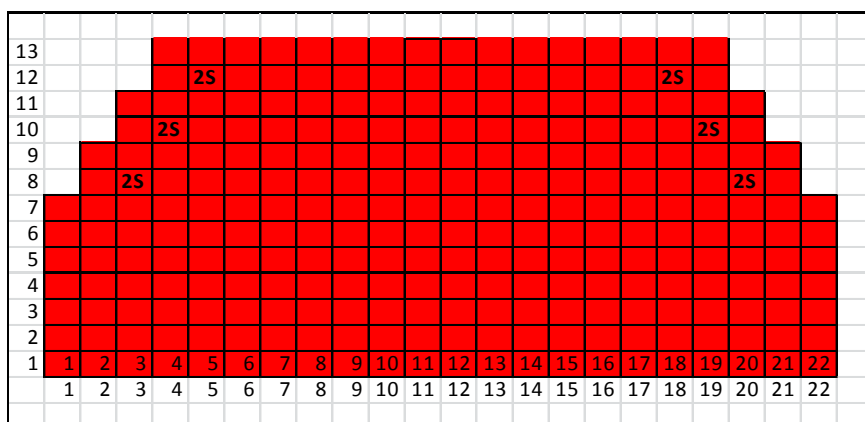
Pimpen

Je kunt eenvoudig popjes aanpassen zodat ze lijken op mensen die je kent. Haren, een knot, strikjes, vlechten opnaaien, een rokje maken door de broek niet door te stikken maar wel de taille aan te trekken, en gekke mutsen en petten bedenken. Hier nog een paar voorbeelden:





Schema A – het lijf



Schema B - capuchon